



---

# *Powiatowy Urząd Pracy*

41-902 Bytom, ul. Łagiewnicka 15  
tel./fax: (32) 281-70-19, (32) 281-33-07, (32) 389-15-36, e-mail: [urząd@pupbytom.com.pl](mailto:urząd@pupbytom.com.pl)

---

## RAPORT - II/P/2014

### Monitoring zawodów deficytowych i nadwyżkowych

Bytom, marzec 2015 r.

## SPIS TREŚCI

1. WSTĘP
2. PODSTAWOWE INFORMACJE O RYNKU PRACY W BYTOMIU
3. ANALIZA BEZROBOCIA WEDŁUG ZAWODÓW (GRUP ZAWODÓW)
4. ANALIZA NAPŁYWU BEZROBOTNYCH WEDŁUG ZAWODÓW (GRUP ZAWODÓW)
5. ANALIZA OFERT PRACY WEDŁUG ZAWODÓW (GRUP ZAWODÓW)
6. ANALIZA ZAWODÓW DEFICYTOWYCH I NADWYŻKOWYCH
7. WNIOSKI

## 1. WSTĘP

Zgodnie z ustawą z dnia 20 kwietnia 2004 r. o promocji zatrudnienia i instytucjach rynku pracy (tekst jednolity Dz. U. z 2015 r. poz. 149) jednym z zadań w zakresie polityki rynku pracy jest opracowywanie analiz i sprawozdań rynku pracy, w tym prowadzenie monitoringu zawodów deficytowych i nadwyżkowych. Raport pełni dwie funkcje: z jednej strony opisuje rzeczywistość lokalnego rynku pracy, koncentrując się na różnych aspektach jego nierównowagi, z drugiej zaś pozwala na formułowanie ocen i wniosków dotyczących szkolenia bezrobotnych, poradnictwa zawodowego i służyć ma pełniejszemu dopasowaniu popytu na pracę i podaży pracy.

Celem niniejszego opracowania jest sformułowanie wniosków, ocen oraz prognoz niezbędnych do prawidłowego wykonywania zadań urzędu pracy. Szczegółowe cele w tym zakresie to:

- planowanie działań w zakresie przeciwdziałania bezrobociu;
- merytorycznego uzasadnienia realizacji projektów współfinansowanych ze środków Unii Europejskiej;
- ułatwienie realizacji programów aktywizacji osób długotrwale bezrobotnych w celu promowania ich ponownego zatrudnienia;
- określenie odpowiednich kierunków szkolenia dla bezrobotnych zapewniających większą efektywność organizowanych szkoleń.

Poprzez wskazanie kierunków rozwoju rynku pracy oraz ukazanie zmian zarówno w strukturze zarejestrowanych osób bezrobotnych jak i w strukturze składanych przez pracodawców ofert pracy, niniejsza analiza może okazać się pomocna dla organów administracji samorządowej, pracodawców oraz dyrektorów szkół ponadgimnazjalnych. Może bowiem ułatwić podjęcie decyzji o wyborze zawodu przez osoby uczące się, kierunku zmiany doskonalenia zawodowego, uruchomieniu nowego kierunku kształcenia, jak również wskazać, w jakich zawodach najłatwiej o pracowników na lokalnym rynku pracy.

Niniejsze opracowanie zawiera analizę skali i struktury bezrobocia w grupach i zawodach oraz popytu na pracę dla poszczególnych zawodów z punktu widzenia zgłaszanych ofert pracy. Bada także zawody wykazujące deficytowość lub nadwyżkę pracowników oraz określa kierunki zmian w odniesieniu do kierunków kształcenia na poziomie szkoły oraz szkoleń na poziomie urzędów pracy i innych instytucji

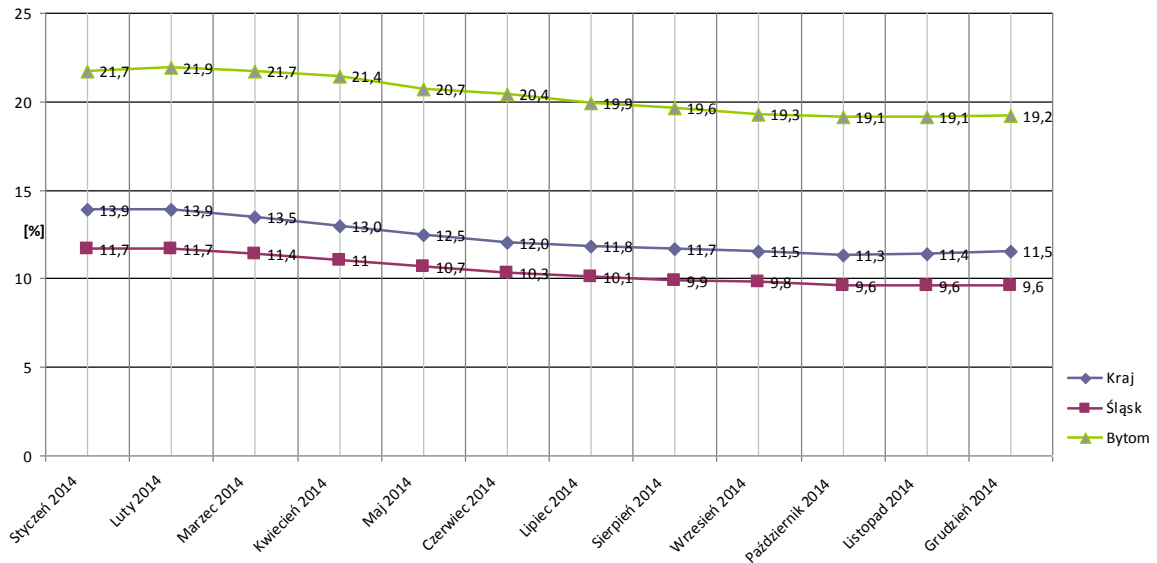
szkoleniowych, aby wpływały one w sposób korzystny na procesy zachodzące na rynku pracy.

Zawody deficytowe i nadwyżkowe zostały wyznaczone w oparciu o wskaźnik szansy uzyskania oferty pracy. Przez zawód deficytowy należy rozumieć zawód, na który występuje na rynku pracy wyższe zapotrzebowanie niż liczba poszukujących pracy w tym zawodzie. Przez zawód nadwyżkowy należy rozumieć zawód, na który występuje na rynku pracy mniejsze zapotrzebowanie niż liczba osób poszukujących pracy w tym zawodzie. Natomiast przez zawód w równowadze należy rozumieć zawód, na który występuje na danym rynku pracy takie samo zapotrzebowanie, jak liczba osób poszukujących pracy w tym zawodzie.

## 2. PODSTAWOWE INFORMACJE O RYNKU PRACY W BYTOMIU – STAN NA 31.12.2014 r.

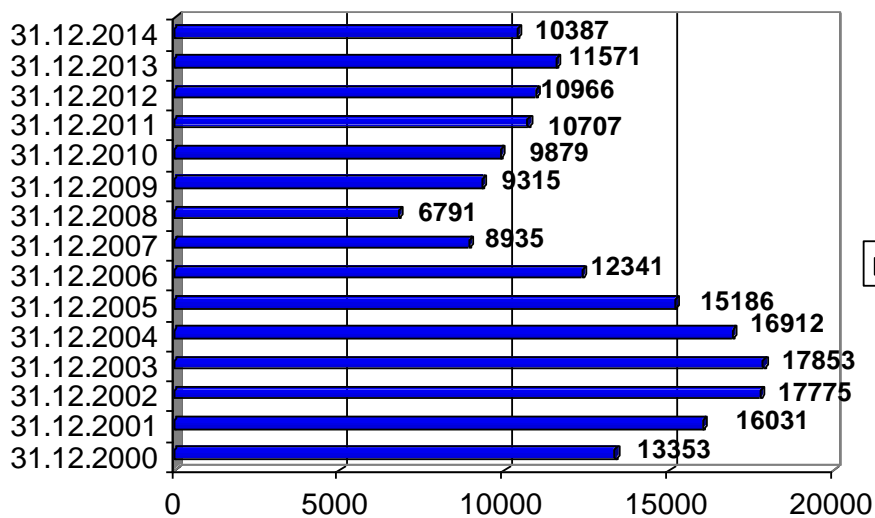
W Bytomiu na koniec grudnia 2014 r. zarejestrowanych było **10.387** osób. Stopa bezrobocia na koniec grudnia wyniosła **19,2 %**.

Wykres 1. Stopa bezrobocia w odniesieniu do kraju i województwa śląskiego za 2014 r.

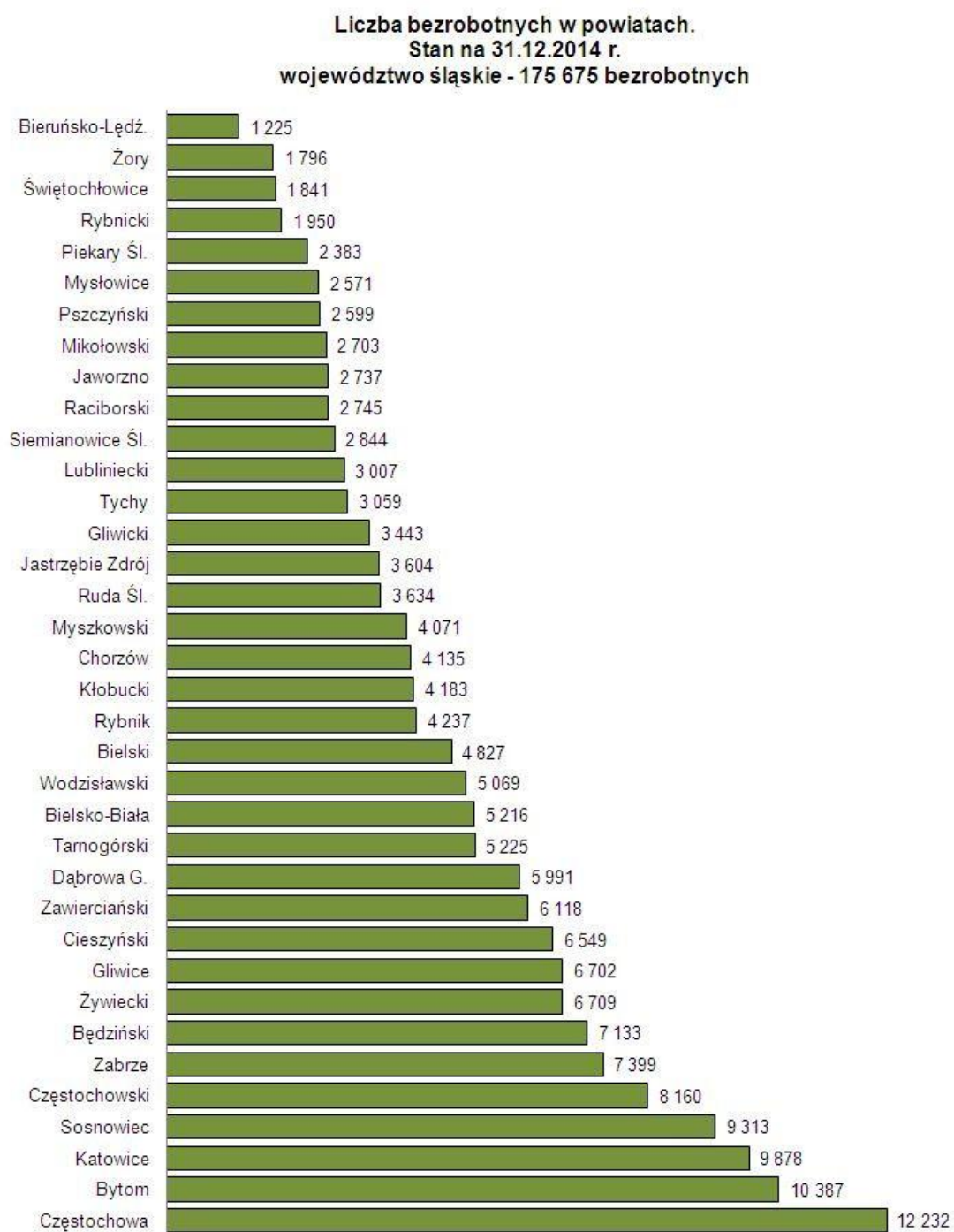


Źródło: Urząd Statystyczny Bydgoszcz

Wykres 2. Bezrobotni zarejestrowani w PUP w Bytomiu w okresie grudzień 2000 – 2014 r.



Wykres 3. Liczba osób bezrobotnych w grudniu 2014 r. w województwie śląskim.



Źródło: Wojewódzki Urząd Pracy w Katowicach

Spośród **10.387** osób bezrobotnych zarejestrowanych w Powiatowym Urzędzie Pracy w Bytomiu na koniec grudnia 2014 r.:

**5.705** (54,9%) bezrobotnych stanowiły kobiety,

**8.505**(81,8) osób poprzednio pracowało,

**392** (3,7%) osób zwolnionych z przyczyn zakładu pracy,

**1.188** (11,4%) posiadało prawo do zasiłku dla bezrobotnych,

**1.390** (13,4%) bezrobotnych to młodzież w wieku 18 -24 lata,

**470** (4,5%) osoby niepełnosprawne,

**6.846** (65,9%) osoby długotrwale bezrobotne,

**6.870** (66,1%) osoby bez wykształcenia średniego,

**1.823** (17,5%) kobiety, które nie podjęły zatrudnienia po urodzeniu dziecka,

**2.751** (26,5%) osoby powyżej 50 roku życia,

**1.836** (17,7%) osoby samotnie wychowujące, co najmniej jedno dziecko do 18 roku życia,

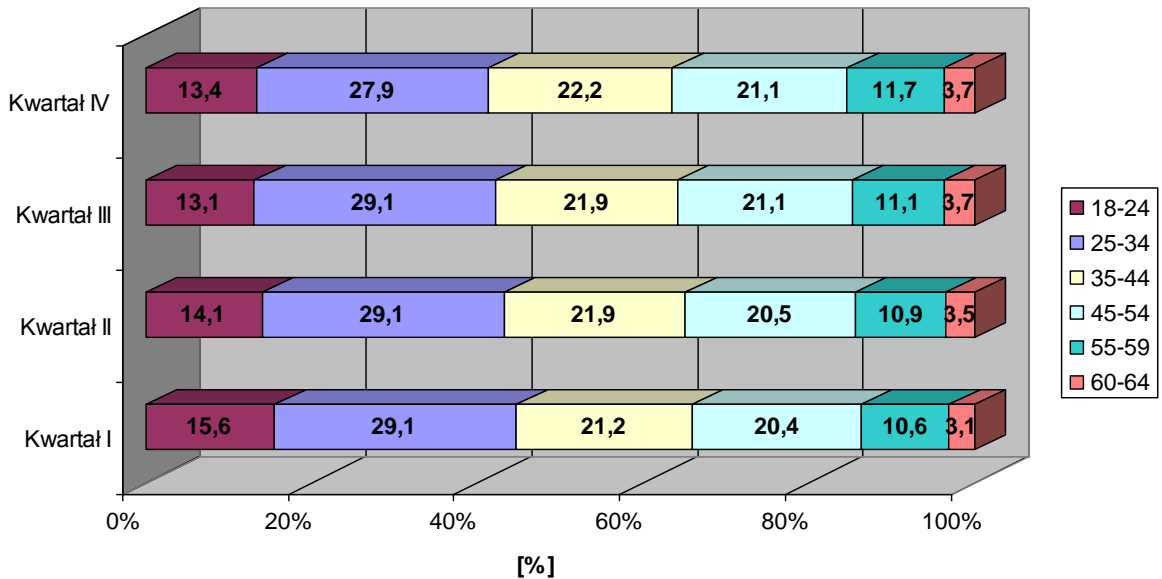
**3.986** (38,4%) osoby bez kwalifikacji zawodowych,

**2.606** (25,1%) osoby bez doświadczenia zawodowego,

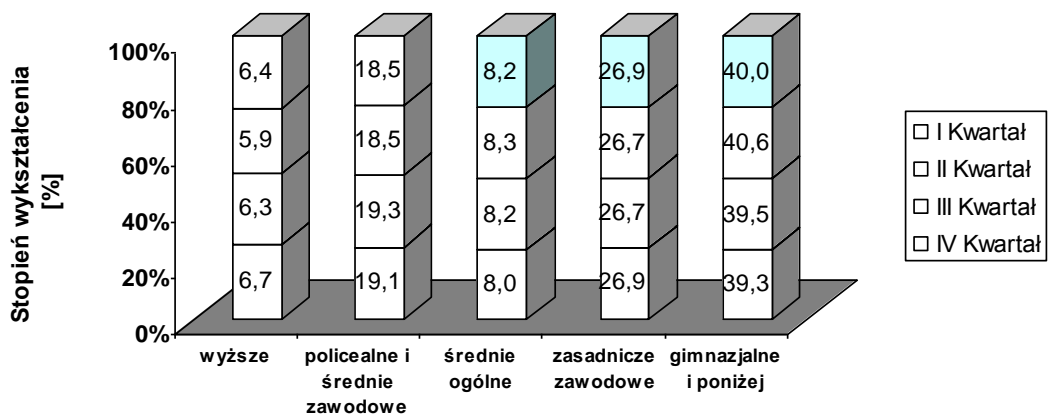
**614** (5,9%) osoby po odbyciu kary pozbawienia wolności.

## 1.2. Struktura bezrobocia wg wieku, wykształcenia, czasu pozostawania bez pracy w 2014r. (w ujęciu kwartalnym)

Wykres 4. Struktura bezrobotnych w Bytomiu wg wieku w 2014 r.

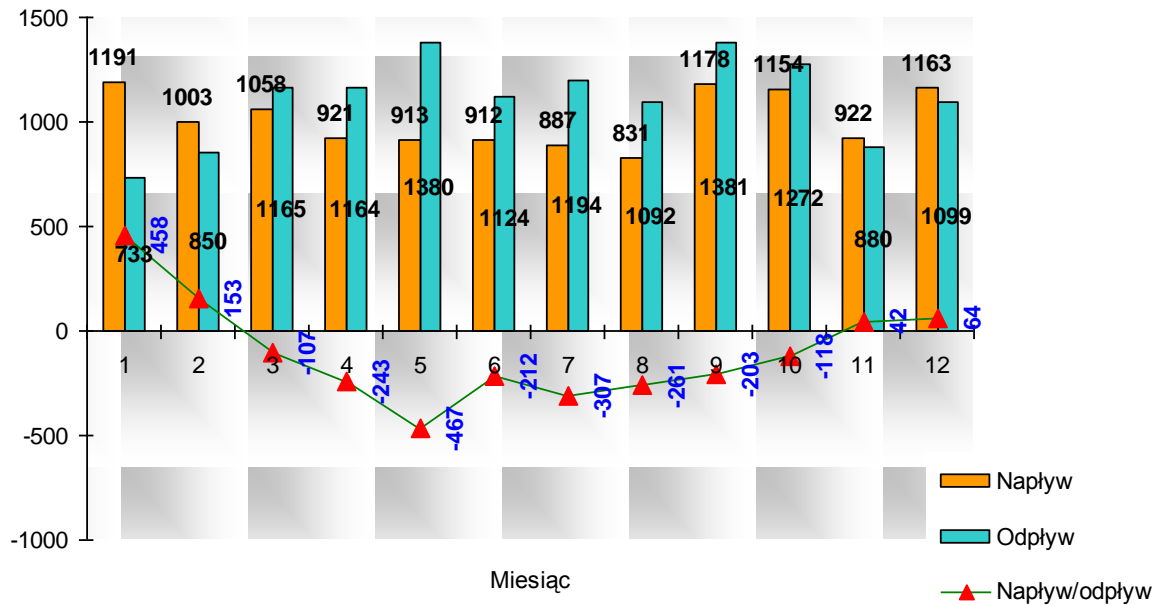


Wykres 5. Struktura bezrobotnych w Bytomiu wg wykształcenia w 2014 r.

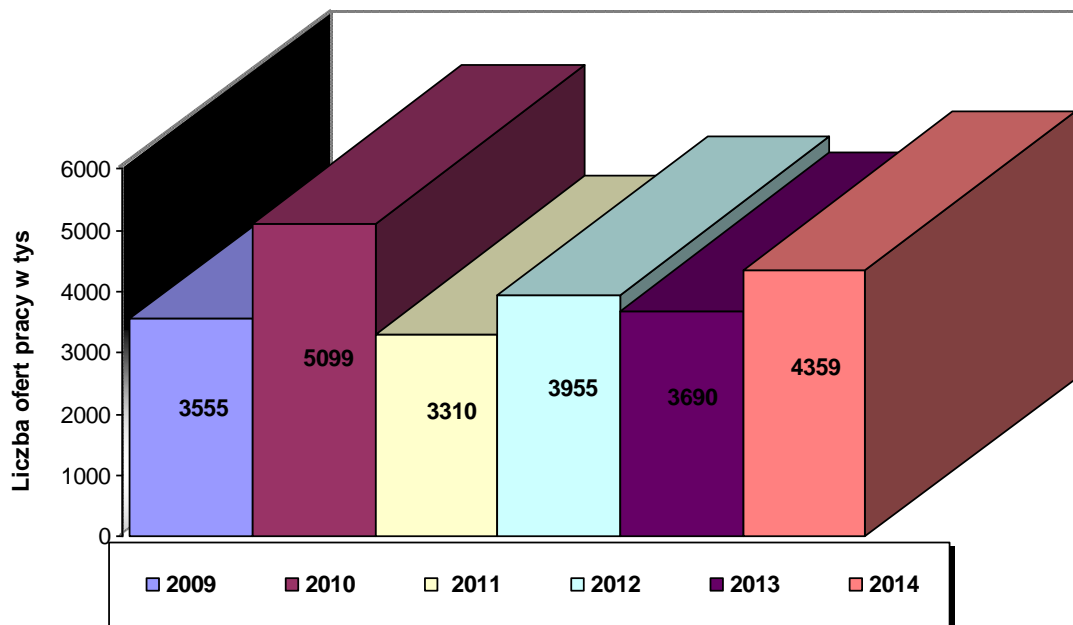




Wykres 6. Struktura bezrobotnych – napływ i odpływ bezrobocia w 2014 r.



Wykres 7. Liczba ofert pracy – w latach 2009 – 2014 r.



### 3. ANALIZA BEZROBOTNYCH WEDŁUG ZAWODÓW (GRUP ZAWODÓW)

Analizując strukturę bezrobocia wg grup zawodowych w Bytomiu w stosunku do ogólnej grupy bezrobotnych, można określić następujące grupy zawodów występujące najliczniej i najrzadziej na lokalnym rynku pracy.

Tabela 1. Struktura bezrobocia wg grup zawodów – najliczniej występujące zawody (%)

Lp.	Kod grupy zawodów	Nazwa grupy zawodów	Bezrobotni ogółem	w tym kobiet
1.	"52"	Sprzedawcy i pokrewni	12,4707	21,5856
2.	"72"	Robotnicy obróbki metali, mechanicy maszyn i urządzeń i pokrewni	9,9177	1,7288
3.	"75"	Robotnicy w przetwórstwie spożywczym, obróbce drewna, produkcji wyrobów tekstylnych i pokrewni	8,8944	12,3985
4.	"51"	Pracownicy usług osobistych	8,6204	13,101
5.	"71"	Robotnicy budowlani i pokrewni (z wyłączeniem elektryków)	7,8275	1,2965
6.	"31"	Średni personel nauk fizycznych, chemicznych i technicznych	6,8761	4,5107
7.	"81"	Operatorzy maszyn i urządzeń wydobywczych i przetwórczych	5,002	1,1613
8.	"93"	Robotnicy pomocniczy w górnictwie, przemyśle, budownictwie i transporcie	4,6273	2,1069
9.	"33"	Średni personel do spraw biznesu i administracji	4,5984	7,0501
10.	"74"	Elektrycy i elektronicy	3,6471	0,7294

Wymienione w tabeli grupy zawodów są grupami dominującymi. Reprezentanci tych grup stanowią 72,48% wszystkich osób bezrobotnych.

Tabela 2. Struktura bezrobocia wg grup zawodów – najrzadziej występujące zawody (%)

Lp.	Kod grupy zawodów	Nazwa grupy zawodów	Bezrobotni ogółem	w tym kobiet
1.	"63"	Rolnicy i rybacy pracujący na własne potrzeby	0,0144	0,0000
2.	"95"	Sprzedawcy uliczni i pracownicy świadczący usługi na ulicach	0,0144	0,027
3.	"11"	Przedstawiciele władz publicznych, wyżsi urzędnicy i dyrektorzy generalni	0,0721	0,081
4.	"92"	Robotnicy pomocniczy w rolnictwie, leśnictwie i rybołówstwie	0,1009	0,027
5.	"13"	Kierownicy do spraw produkcji i usług	0,1153	0,027
6.	"14"	Kierownicy w branży hotelarskiej, handlu i innych branżach usługowych	0,1441	0,1891
7.	"12"	Kierownicy do spraw zarządzania i handlu	0,1729	0,189
8.	"25"	Specjaliści do spraw technologii informacyjno-komunikacyjnych	0,1729	0,081
9.	"44"	Pozostali pracownicy obsługi biura	0,3171	0,3511
10.	"94"	Pracownicy pomocniczy przygotowujący posiłki	0,3460	0,6213

Przedstawione powyżej 10 grup zawodów reprezentowane jest przez zaledwie 1,47% ogółu bezrobotnych.

Struktura bezrobotnych absolwentów kształtuje się zdecydowanie inaczej. Najliczniej reprezentowane grupy zawodów przedstawia poniższa tabela.

Tabela 3. Struktura bezrobocia wg grup zawodów – najliczniej występujące zawody wśród absolwentów (%)

Lp.	Kod grupy zawodów	Nazwa grupy zawodów	Absolwenci ogółem	w tym kobiet
1.	"21"	Specjaliści nauk fizycznych, matematycznych i technicznych	13,0952	9,8216
2.	"51"	Pracownicy usług osobistych	11,3094	15,1786
3.	"52"	Sprzedawcy i pokrewni	10,12	15,1777

4.	"26"	Specjaliści z dziedziny prawa, dziedzin społecznych i kultury	9,5237	11,6074
5.	"23"	Specjaliści nauczania i wychowania	5,9524	7,1429
6.	"31"	Średni personel nauk fizycznych, chemicznych i technicznych	5,9523	0
7.	"32"	Średni personel do spraw zdrowia	5,3572	8,0357
8.	"24"	Specjaliści do spraw ekonomicznych i zarządzania	5,357	6,2501
9.	"33"	Średni personel do spraw biznesu i administracji	4,1667	5,3571
10.	"71"	Robotnicy budowlani i pokrewni (z wyłączeniem elektryków)	4,1667	0,8929
11.	"75"	Robotnicy w przetwórstwie spożywczym, obróbce drewna, produkcji wyrobów tekstylnych i pokrewni	3,5714	5,3571
12.	"42"	Pracownicy obsługi klienta	2,9762	4,4643
13.	"74"	Elektrycy i elektronicy	2,9762	0

Dane te odzwierciedlają zbliżoną strukturę wykształcenia młodzieży w stosunku do ogółu bezrobotnych. Większość zarejestrowanej młodzieży posiada kwalifikacje wynikające wprost z legitymowania się wykształceniem wyższym lub średnim. Podane grupy obejmują 84,52% ogółu absolwentów.

Analizując bezrobotnych zarejestrowanych w Powiatowym Urzędzie Pracy w Bytomiu według zawodów stwierdza się, że w 2014 roku, kolejny raz najliczniejszą grupę stanowiły osoby z wykształceniem zawodowym lub niższym. Wymienione w poniższej tabeli zaledwie 20 zawodów agregują 6372 osób, które stanowią 61,3% wszystkich zarejestrowanych osób.

Tabela 4. Struktura bezrobocia wg zawodów – najliczniej występujące zawody

<b>Lp.</b>	<b>Kod zawodu</b>	<b>Nazwa zawodu</b>	<b>Bezrobotni ogółem</b>	<b>w tym kobiet</b>
1.	"000000"	Inny zawód lub brak zawodu	3450	2003
2.	"522301"	Sprzedawca	666	617
3.	"722204"	Ślusarz	239	7
4.	"753105"	Krawiec	231	224
5.	"811101"	Górnik eksploatacji podziemnej	219	1
6.	"512001"	Kucharz	179	144
7.	"331403"	Technik ekonomista	174	153
8.	"711202"	Murarz	147	3
9.	"911207"	Sprzątaczką biurową	117	115
10.	"931301"	Robotnik budowlany	113	2
11.	"311504"	Technik mechanik	108	12
12.	"411004"	Technik prac biurowych	99	96
13.	"751201"	Cukiernik	94	81
14.	"753303"	Szwaczka	91	91
15.	"514101"	Fryzjer	89	86
16.	"311204"	Technik budownictwa	81	27
17.	"932911"	Robotnik pomocniczy w przemyśle przetwórczym	75	43
18.	"722314"	Tokarz w metalu	67	28
19.	"751204"	Piekarz	67	22
20.	"512002"	Kucharz małej gastronomii	66	56

#### 4. ANALIZA NAPŁYWU BEZROBOTNYCH WEDŁUG ZAWODÓW (GRUP ZAWODÓW)

Struktura napływu bezrobotnych według zawodów w minionym roku odzwierciedlała grupy zawodów generujących bezrobocie.

Zdecydowanie największy napływ bezrobotnych odnotowuje się w grupach zawodów związanych z przemysłem i usługami. 10 dominujących grup zawodów agreguje 68,0% ogółu bezrobotnych.

Tabela 5. Struktura napływu bezrobotnych wg grup zawodowych – największy napływ (%)

Lp.	Kod grupy zawodów	Nazwa grupy zawodów	Bezrobotni ogółem	w tym kobiet
1.	"52"	Sprzedawcy i pokrewni	11,3979	19,7648
2.	"51"	Pracownicy usług osobistych	9,1215	13,0944
3.	"72"	Robotnicy obróbki metali, mechanicy maszyn i urządzeń i pokrewni	8,7693	1,7176
4.	"31"	Średni personel nauk fizycznych, chemicznych i technicznych	7,8165	4,3815
5.	"75"	Robotnicy w przetwórstwie spożywczym, obróbce drewna, produkcji wyrobów tekstylnych i pokrewni	7,673	9,6839
6.	"71"	Robotnicy budowlani i pokrewni (z wyłączeniem elektryków)	6,1983	0,7967
7.	"33"	Średni personel do spraw biznesu i administracji	5,2849	8,2898
8.	"24"	Specjaliści do spraw ekonomicznych i zarządzania	4,2409	5,5266
9.	"81"	Operatorzy maszyn i urządzeń wydobywczych i przetwórczych	3,9275	0,9211
10.	"74"	Elektrycy i elektronicy	3,5755	0,5975

W najmniejszym stopniu bezrobocie generują grupy zawodów związane z leśnictwem rolnictwem, rybołówstwem, co ma związek z profilem gospodarczym Bytomia oraz grupy zawodów związane z wysokimi kwalifikacjami pracowników, dotyczące kadry zarządzającej.

Tabela 6. Struktura napływu bezrobotnych wg grup zawodowych – najmniejszy napływ (%)

Lp.	Kod grupy zawodów	Nazwa grupy zawodów	Bezrobotni ogółem	w tym kobiet
1.	"95"	Sprzedawcy uliczni i pracownicy świadczący usługi na ulicach	0,013	0,0249
2.	"13"	Kierownicy do spraw produkcji i usług	0,0782	0,0000
3.	"11"	Przedstawiciele władz publicznych, wyżsi urzędnicy i dyrektorzy generalni	0,1044	0,0996
4.	"14"	Kierownicy w branży hotelarskiej, handlu i innych branżach usługowych	0,1696	0,2241
5.	"92"	Robotnicy pomocniczy w rolnictwie, leśnictwie i rybołówstwie	0,1696	0,0498
6.	"12"	Kierownicy do spraw zarządzania i handlu	0,1826	0,2739
7.	"94"	Pracownicy pomocniczy przygotowujący posiłki	0,2088	0,3983
8.	"25"	Specjaliści do spraw technologii informacyjno-komunikacyjnych	0,274	0,1743
9.	"44"	Pozostali pracownicy obsługi biura	0,3653	0,2987
10.	"53"	Pracownicy opieki osobistej i pokrewni	0,4567	0,6722

Napływ bezrobotnych absolwentów kształtował się nieco inaczej. Największy napływ odnotowano w grupach zawodów związanych z wykształceniem średnim. Znaczną część stanowiły osoby z grup zawodowych „specjaliści”. Do tej grupy zalicza się między innymi specjalistów do spraw ekonomicznych i zarządzania, z dziedziny prawa, dziedzin społecznych i kultury, nauczania i wychowania, nauk fizycznych, matematycznych i technicznych.

10 dominujących grup obejmuje 74,07% ogółu absolwentów.

Tabela 7. Struktura napływu bezrobotnych absolwentów wg grup zawodowych – największy napływ (%)

Lp.	Kod grupy zawodów	Nazwa grupy zawodów	Absolwenci ogółem	w tym kobiet
1.	"51"	Pracownicy usług osobistych	11,9168	14,2475
2.	"21"	Specjaliści nauk fizycznych, matematycznych i technicznych	11,5943	9,415

3.	"26"	Specjaliści z dziedziny prawa, dziedzin społecznych i kultury	9,8229	12,9772
4.	"24"	Specjaliści do spraw ekonomicznych i zarządzania	9,0176	10,1781
5.	"52"	Sprzedawcy i pokrewni	6,7632	9,1604
6.	"31"	Średni personel nauk fizycznych, chemicznych i technicznych	6,2803	0,7634
7.	"33"	Średni personel do spraw biznesu i administracji	4,992	5,5981
8.	"23"	Specjaliści nauczania i wychowania	4,9918	7,3791
9.	"32"	Średni personel do spraw zdrowia	4,5089	6,1071
10.	"42"	Pracownicy obsługi klienta	4,1867	6,3614

Nie zanotowano napływu dotyczącego absolwentów w następujących grupach zawodowych:

- Kierownicy do spraw zarządzania i handlu,
- Kierownicy do spraw produkcji i usług,
- Kierownicy w branży hotelarskiej, handlu i innych branżach usługowych,
- Pracownicy opieki osobistej i pokrewni,
- Rolnicy produkcji towarowej,
- Rolnicy i rybacy pracujący na własne potrzeby,
- Monterzy,
- Sprzedawcy uliczni i pracownicy świadczący usługi na ulicach.

Analiza napływu bezrobotnych według zawodów w Powiatowym Urzędzie Pracy w Bytomiu wskazuje, że w 2013 roku najliczniej rejestrowały się osoby z wykształceniem zawodowym lub niższym. Wymienione w poniższej tabeli zaledwie 20 zawodów agregują 7501 osób, które stanowią 61,7% wszystkich noworejestrowanych osób, których było 12 150.

Tabela 8. Struktura napływu bezrobotnych wg zawodów – najliczniej występujące zawody

Lp.	Kod zawodów	Nazwa zawodu	Bezrobotni ogółem	w tym Kobiet
1.	"000000"	Inny zawód lub brak zawodu	4487	2101
2.	"522301"	Sprzedawca	659	613
3.	"331403"	Technik ekonomista	218	189



4.	"722204"	Ślusarz	218	9
5.	"753105"	Krawiec	212	207
6.	"811101"	Górnik eksploatacji podziemnej	187	1
7.	"512001"	Kucharz	168	116
8.	"514101"	Fryzjer	158	149
9.	"311504"	Technik mechanik	129	14
10.	"311204"	Technik budownictwa	128	37
11.	"711202"	Murarz	124	4
12.	"723103"	Mechanik pojazdów samochodowych	104	0
13.	"931301"	Robotnik budowlany	100	1
14.	"411004"	Technik prac biurowych	99	93
15.	"512002"	Kucharz małej gastronomii	99	60
16.	"751201"	Cukiernik	86	69
17.	"351203"	Technik informatyk	82	18
18.	"751204"	Piekarz	82	14
19.	"911207"	Sprzątaczką biurową	82	79
20.	"235107"	Pedagog	79	74

Napływ bezrobotnych absolwentów kształtował się inaczej. Największy napływ odnotowano w zawodach związanych z wykształceniem średnim. 20 dominujących zawodów obejmuje 61,3% ogółu noworejestrowanych absolwentów, których łącznie było 970.

Tabela 9. Struktura napływu bezrobotnych absolwentów wg zawodów – najliczniej występujące zawody

Lp.	Kod zawodów	Nazwa zawodu	Absolwenci ogółem	w tym kobiet
1.	"000000"	Inny zawód lub brak zawodu	349	162
2.	"514101"	Fryzjer	22	21
3.	"522301"	Sprzedawca	21	17
4.	"723103"	Mechanik pojazdów samochodowych	17	0
5.	"422402"	Technik hotelarstwa	17	17
6.	"512002"	Kucharz małej gastronomii	16	8
7.	"512001"	Kucharz	15	6
8.	"311513"	Technik pojazdów samochodowych	15	0
9.	"235107"	Pedagog	14	14
10.	"242190"	Pozostali specjaliści do spraw zarządzania i organizacji	14	9

11.	"514207"	Technik usług kosmetycznych	12	12
12.	"331403"	Technik ekonomista	11	9
13.	"741203"	Elektromechanik pojazdów samochodowych	11	0
14.	"242217"	Specjalista administracji publicznej	10	7
15.	"712904"	Technolog robót wykończeniowych w budownictwie	10	1
16.	"311204"	Technik budownictwa	9	1
17.	"351203"	Technik informatyk	8	1
18.	"263102"	Ekonomista	8	7
19.	"264302"	Filolog - filologia obcojęzyczna	8	8
20.	"263204"	Socjolog	8	8

## 5. ANALIZA OFERT PRACY WG ZAWODÓW (GRUP ZAWODÓW)

Na przestrzeni poszczególnych lat liczba ofert pracy wzrastała lub malała z racji zmian zachodzących w gospodarce. W 2014 roku liczba zgłoszonych miejsc pracy do Urzędu wyniosła 4 359 ofert.

Tabela 10. Liczba ofert pracy w latach 2009-2014

	Oferty pracy w 2009 r.	Oferty pracy w 2010 r.	Oferty pracy w 2011 r.	Oferty pracy w 2012 r.	Oferty pracy w 2013 r.	Oferty pracy w 2014 r.
Ogółem:	3 555	5 099	3 310	3 955	3 690	4 359

Z analizy struktury ofert pracy wg grup zawodowych wynika, iż najczęściej składane były oferty pracy w handlu, usługach, budownictwie i przemyśle. 10 dominujących grup zawodowych agregują 71,53% ogółu ofert pracy.

Tabela 11. Struktura ofert pracy wg grup zawodowych – najczęściej składane oferty (%)

Lp.	Kod grupy zawodów	Nazwa grup zawodowych	Oferty prace zgłoszone w 2014 roku
1	"51"	Pracownicy usług osobistych	13,9949
2.	"52"	Sprzedawcy i pokrewni	13,6039
3.	"41"	Sekretarki, operatorzy urzędów biurowych i pokrewni	10,4382
4.	"71"	Robotnicy budowlani i pokrewni (z wyłączeniem elektryków)	6,9280
5.	"81"	Operatorzy maszyn i urządzeń wydobywczych i przetwórczych	5,9877
6.	"93"	Robotnicy pomocniczy w górnictwie, przemyśle, budownictwie i transporcie	5,8729
7.	"72"	Robotnicy obróbki metali, mechanicy maszyn i urządzeń i pokrewni	4,2670
8.	"83"	Kierowcy i operatorzy pojazdów	3,6475
9.	"91"	Pomoce domowe i sprzątaczk	3,5559
10.	"43"	Pracownicy do spraw finansowo-statystycznych i ewidencji materiałowej	3,2347

Ze względu na profil gospodarczy Bytomia, nie odnotowano żadnych ofert pracy w grupie zawodów: „Rolnicy i rybacy pracujący na własne potrzeby”.

Ranking zawodów, w których złożono najwięcej ofert pracy w Bytomiu w roku 2014 r. prezentuje się następująco:

1. Robotnik gospodarczy - **435** ofert pracy,
2. Technik prac biurowych - **414** ofert pracy,
3. Sprzedawca - **323** oferty pracy,
4. Sprzątaczką biurowa - **112** ofert pracy,
5. Magazynier - **108** ofert pracy,
6. Robotnik budowlany - **102** oferty pracy,
7. Operator urządzeń przetwórstwa mięsa – **100** ofert pracy,
8. Pozostali operatorzy stacjonarnych maszyn i urządzeń gdzie indziej niesklasyfikowani - **94** oferty pracy,
9. Pracownik ochrony fizycznej bez licencji - **92** oferty pracy,
10. Telemarketer - **84** oferty pracy,
11. Pozostali robotnicy przy pracach prostych w przemyśle - **80** ofert pracy,
12. Przedstawiciel handlowy - **76** ofert pracy,
13. Pozostali pracownicy przy pracach prostych gdzie indziej niesklasyfikowani pracy - **69** ofert,
14. Fryzjer - **65** ofert pracy,
15. Opiekun osoby starszej - **63** oferty pracy,
16. Murarz - **57** ofert pracy,
17. Pomoc kuchenna - **56** ofert pracy,
18. Szwaczka - **52** oferty pracy,
19. Pakowacz - **50** ofert pracy,
20. Kasjer handlowy - **40** ofert pracy.

## 6. ANALIZA ZAWODÓW DEFICYTOWYCH I NADWYŻKOWYCH

Analiza porównawcza ofert pracy i zarejestrowanych bezrobotnych wg zawodów pozwala wskazać zawody „nadwyżkowe” i „deficytowe”.

Dane zawarte w zestawieniu zawodów deficytowych i nadwyżkowych w 2014 roku pokazują, że rynek pracy w Bytomiu związany jest przede wszystkim z problematyką zawodów nadwyżkowych.

Spośród 924 zawodów, które występują na bytomskim rynku pracy, aż 102 pozycje klasyfikuje się jako zawody nadwyżkowe, 31 pozycji stanowią zawody zrównoważone, natomiast 87 zawodów zalicza się do zawodów deficytowych. Pozostałe 704 zawodów to takie, gdzie występuje sytuacja napływu ofert przy jednoczesnym braku rejestracji osób, bądź odwrotnie.

Na przykładnie dużych grup zawodów wygląda to następująco:

Tabela 12. Ranking zawodów deficytowych i nadwyżkowych wg grup zawodów

Lp.	Kod grupy zawodów	Nazwa grupy zawodów	Wskaźnik intensywności nadwyżki (deficytu) zawodów	Nadwyżka /deficyt
1	2	3	4	5
1	"12"	Kierownicy do spraw zarządzania i handlu	0,0000	Zawody nadwyżkowe
2	"63"	Rolnicy i rybacy pracujący na własne potrzeby	0,0000	
3	"95"	Sprzedawcy uliczni i pracownicy świadczący usługi na ulicach	0,0000	
4	"26"	Specjaliści z dziedziny prawa, dziedzin społecznych i kultury	0,0634	
5	"35"	Technicy informatycy	0,087	
6	"31"	Średni personel nauk fizycznych, chemicznych i technicznych	0,1235	
7	"11"	Przedstawiciele władz publicznych, wyżsi urzędnicy i dyrektorzy generalni	0,1250	
8	"23"	Specjaliści nauczania i wychowania	0,1667	
9	"21"	Specjaliści nauk fizycznych, matematycznych i technicznych	0,1751	
10	"24"	Specjaliści do spraw ekonomicznych i zarządzania	0,1815	
11	"73"	Rzemieślnicy i robotnicy poligraficzni	0,1905	
12	"74"	Elektrycy i elektronicy	0,1971	
13	"75"	Robotnicy w przetwórstwie spożywczym, obróbce drewna, produkcji wyrobów tekstylnych i pokrewni	0,2177	
14	"32"	Średni personel do spraw zdrowia	0,2273	
15	"25"	Specjaliści do spraw technologii informacyjno-komunikacyjnych	0,2381	

16	"72"	Robotnicy obróbki metali, mechanicy maszyn i urządzeń i pokrewni	0,2768		
17	"82"	Monterzy	0,3261		
18	"33"	Średni personel do spraw biznesu i administracji	0,3309		
19	"22"	Specjaliści do spraw zdrowia	0,3733		
20	"53"	Pracownicy opieki osobistej i pokrewni	0,4286		
21	"44"	Pozostali pracownicy obsługi biura	0,5000		
22	"71"	Robotnicy budowlani i pokrewni (z wyłączeniem elektryków)	0,6358		
23	"52"	Sprzedawcy i pokrewni	0,6793		
24	"61"	Rolnicy produkcji towarowej	0,7027		
25	"14"	Kierownicy w branży hotelarskiej, handlu i innych branżach usługowych	0,8462		
26	"92"	Robotnicy pomocniczy w rolnictwie, leśnictwie i rybołówstwie	0,8462		
27	"81"	Operatorzy maszyn i urządzeń wydobywczych i przetwórczych	0,8671		
28	"51"	Pracownicy usług osobistych	0,8727		
29	"42"	Pracownicy obsługi klienta	0,9016		Zawody zrównoważone
30	"93"	Robotnicy pomocniczy w górnictwie, przemyśle, budownictwie i transporcie	0,9697		
31	"83"	Kierowcy i operatorzy pojazdów	1,2231		Zawody deficytowe
32	"34"	Średni personel z dziedziny prawa, spraw społecznych, kultury i pokrewny	1,2588		
33	"91"	Pomoce domowe i sprzątaczk	1,2602		
34	"43"	Pracownicy do spraw finansowo-statystycznych i ewidencji materiałowej	1,3302		
35	"13"	Kierownicy do spraw produkcji i usług	1,5000		
36	"54"	Pracownicy usług ochrony	1,6290		
37	"41"	Sekretarki, operatorzy urządzeń biurowych i pokrewni	2,6453		
38	"96"	Ładowacze nieczystości i inni pracownicy przy pracach prostych	2,9512		
39	"94"	Pracownicy pomocniczy przygotowujący posiłki	4,0625		

W zamieszczonej poniżej tabeli przedstawiono zawody nadwyżkowe uszeregowane wg wielkości nadwyżki osób bezrobotnych zarejestrowanych w 2014 roku do liczby ofert pracy pozyskanych w analogicznym okresie przez Powiatowy Urząd Pracy w Bytomiu.

Tabela 13. Zawody nadwyżkowe

<b>Kod zawodu</b>	<b>Nazwa zawodu</b>	<b>Wskaźnik intensywności nadwyżki (deficytu) zawodu</b>
"811101"	Górnik eksploatacji podziemnej	0,0053
"524990"	Pozostali pracownicy sprzedaży i pokrewni gdzie indziej niesklasyfikowani	0,0286
"242222"	Specjalista do spraw organizacji usług gastronomicznych, hotelarskich i turystycznych	0,0303
"512002"	Kucharz małej gastronomii	0,0303
"723103"	Mechanik pojazdów samochodowych	0,0385
"723190"	Pozostali mechanicy pojazdów samochodowych	0,0476
"753105"	Krawiec	0,0519
"751105"	Rzeźnik - wędliniarz	0,0556
"214106"	Logistyk	0,0588
"311408"	Technik elektronik	0,0635
"712601"	Hydraulik	0,0667
"751201"	Cukiernik	0,0698
"334306"	Technik administracji	0,0714
"751204"	Piekarz	0,0732
"932913"	Sortowacz	0,0769
"515301"	Gospodarz domu	0,0811
"241304"	Specjalista bankowości	0,0833
"351203"	Technik informatyk	0,0976
"228903"	Kosmetolog	0,1000
"234113"	Nauczyciel nauczania początkowego	0,1000
"311504"	Technik mechanik	0,1008
"321103"	Technik elektroradiolog	0,1111
"722204"	Ślusarz	0,1147
"333107"	Technik logistyk	0,1200
"932911"	Robotnik pomocniczy w przemyśle przetwórczym	0,1200
"214917"	Inżynier transportu drogowego	0,1250
"214390"	Pozostali inżynierowie inżynierii środowiska	0,1429
"311101"	Laborant chemiczny	0,1429
"332302"	Zaopatrzeniowiec	0,1429
"731102"	Mechanik automatyki przemysłowej i urządzeń precyzyjnych	0,1429
"731190"	Pozostali mechanicy precyzyjni	0,1429
"752205"	Stolarz	0,1600
"512001"	Kucharz	0,1607
"311303"	Technik elektryk	0,1714
"311204"	Technik budownictwa	0,1719
"752208"	Stolarz meblowy	0,1765
"722314"	Tokarz w metalu	0,1897
"911206"	Salowa	0,1923
"514205"	Pracownik solarium	0,2000
"721306"	Błacharz samochodowy	0,2000
"741207"	Elektromonter (elektryk) zakładowy	0,2000
"713102"	Malarz budowlany	0,2143
"325402"	Technik masażysta	0,2308
"341205"	Pracownik socjalny	0,2500

"532202"	Siostra PCK	0,2500
"752290"	Pozostali stolarze meblowi i pokrewni	0,2500
"821105"	Monter maszyn i urzadzzeń przemysłowych	0,2500
"834311"	Operator suwnic (suwnicowy)	0,2500
"933401"	Pracownik rozkładający towar na półkach	0,2500
"325907"	Terapeuta zajęciowy	0,3000
"741201"	Elektromechanik	0,3182
"513101"	Kelner	0,3250
"214407"	Inżynier mechanik - technologia mechaniczna	0,3333
"216101"	Architekt	0,3333
"243203"	Specjalista do spraw public relations	0,3333
"343101"	Fotograf	0,3333
"422301"	Operator centrali telefonicznej	0,3333
"821190"	Pozostali monterzy maszyn i urzadzzeń mechanicznych	0,3333
"513202"	Barman	0,3500
"411090"	Pozostali pracownicy obsługi biurowej	0,3818
"211301"	Chemik	0,4000
"311103"	Technik analityk	0,4000
"712612"	Monter sieci wodnych i kanalizacyjnych	0,4000
"514101"	Fryzjer	0,4114
"712604"	Monter instalacji i urzadzzeń sanitarnych	0,4138
"263401"	Psycholog	0,4286
"431101"	Asystent do spraw księgowości	0,4286
"532904"	Sanitariusz szpitalny	0,4375
"325905"	Opiekunka dziecięca	0,4545
"522305"	Technik handlowiec	0,4545
"541306"	Portier	0,4545
"711202"	Murarz	0,4597
"931205"	Robotnik drogowy	0,4615
"522301"	Sprzedawca	0,4901
"112090"	Pozostali dyrektorzy generalni i wykonawczy	0,5000
"243302"	Opiekun klienta	0,5000
"311104"	Technik geodeta	0,5000
"721206"	Spawacz metodą TIG	0,5000
"732301"	Introligator	0,5000
"811409"	Szlifierz kamienia	0,5000
"821290"	Pozostali monterzy sprzętu elektrycznego	0,5000
"834390"	Pozostali maszyniści i operatorzy maszyn i urzadzzeń dźwigowo-transportowych i pokrewni	0,5000
"962103"	Dostawca potraw	0,5000
"962906"	Woźny	0,5000
"321301"	Technik farmaceutyczny	0,5385
"514105"	Technik usług fryzjerskich	0,5556
"821990"	Pozostali monterzy gdzie indziej niesklasyfikowani	0,5714
"712904"	Technolog robót wykończeniowych w budownictwie	0,5741
"215103"	Inżynier elektryk	0,6000
"314205"	Technik ogrodnik	0,6000
"325102"	Higienistka stomatologiczna	0,6000
"722290"	Pozostali ślusarze i pokrewni	0,6000
"753202"	Krojczy	0,6667
"228301"	Fizjoterapeuta	0,6875
"832203"	Kierowca samochodu osobowego	0,6923
"712204"	Posadzkarz	0,6957



"325401"	Technik fizjoterapii	0,7143
"723105"	Mechanik samochodów osobowych	0,7391
"216602"	Grafik komputerowy multimedialny	0,7500
"753303"	Szwaczka	0,8254
"741101"	Elektromonter instalacji elektrycznych	0,8333
"143990"	Pozostali kierownicy do spraw innych typów usług gdzie indziej niesklasyfikowani	0,8889

Kolejna tabela przedstawia zawody cechujące się równowagą pomiędzy zapotrzebowaniem a liczbą poszukujących pracy w tym zawodzie.

Tabela 14. Zawodu zrównoważone

<b>Kod zawodu</b>	<b>Nazwa zawodu</b>	<b>Wskaźnik intensywności nadwyżki (deficytu) zawodu</b>
"921401"	Pomocniczy robotnik przy konserwacji terenów zieleni	0,9167
"214109"	Specjalista kontroli jakości	1,0000
"214301"	Inżynier inżynierii środowiska - gazowe urządzenia, instalacje i sieci energetyczne	1,0000
"216690"	Pozostali projektanci grafiki i multimedialnych	1,0000
"235990"	Pozostali specjaliści nauczania i wychowania gdzie indziej niesklasyfikowani	1,0000
"242304"	Doradca zawodowy	1,0000
"243305"	Specjalista do spraw sprzedaży	1,0000
"324002"	Technik weterynarii	1,0000
"325101"	Asystentka stomatologiczna	1,0000
"325601"	Ratownik medyczny	1,0000
"325902"	Higienistka szkolna	1,0000
"343701"	Tancerz	1,0000
"421103"	Kasjer bankowy	1,0000
"431102"	Fakturzystka	1,0000
"516304"	Żalobnik	1,0000
"516402"	Opiekun dzikich zwierząt	1,0000
"522103"	Właściciel małego sklepu	1,0000
"524601"	Wydawca posiłków / bufetowy	1,0000
"711203"	Zdun	1,0000
"712502"	Szklarz	1,0000
"722313"	Tokarz / frezer obrabiarek sterowanych numerycznie	1,0000
"731602"	Galwanizer	1,0000
"751401"	Młynarz	1,0000
"753490"	Pozostali tapicerzy i pokrewni	1,0000
"832202"	Kierowca samochodu dostawczego	1,0000
"834204"	Operator sprzętu ciężkiego	1,0000
"932914"	Wydawca materiałów	1,0000
"931301"	Robotnik budowlany	1,0200
"331301"	Księgowy	1,0455
"712101"	Dekarz	1,0800
"721290"	Pozostali spawacze i pokrewni	1,1000

Bardzo często ma miejsce sytuacja, kiedy bezrobotni odmawiają przyjęcia ofert pracy proponowanych przez Urząd Pracy. Przyczyną odmów przyjęcia ofert pracy, stażu, bądź szkolenia jest głównie fakt, że wiele osób bezrobotnych zgłasza się do Urzędu Pracy w związku z koniecznością uzyskania ubezpieczenia zdrowotnego oraz świadczeń opieki społecznej i osoby te nie są zainteresowane pracą lub inną formą aktywizacji zawodowej. Ponadto oferty pracy lokalnych pracodawców są często nieatrakcyjne z uwagi na minimalną płacę lub propozycje pracy w ramach umowy-zlecenia lub umowy o dzieło.

## 7. WNIOSKI

Struktura zawodowa bezrobotnych zarejestrowanych w Powiatowym Urzędzie Pracy w Bytomiu jest odzwierciedleniem zmian gospodarczych, które dokonały się w mieście. Charakteryzuje się ona przewagą zawodów związanych z tradycyjnymi gałęziami gospodarki, jakimi były w Bytomiu górnictwo i hutnictwo.

Kolejny raz potwierdza to przeprowadzona analiza, która wskazuje, że popyt na określone grupy zawodów jest kształtowany przez tendencje zawodowe, które generują pojawianie się nowych zawodów, wpływają na zanikanie zawodów istniejących oraz decydują o całkowitym braku popytu na wybrane zawody i specjalności.

Stalą od lat tendencją bytomskiego rynku pracy jest dominacja zawodów nadwyżkowych, które znacznie przewyższają liczbę zawodów deficytowych.

Wyniki przeprowadzonej analizy zawodów deficytowych i nadwyżkowych wykorzystywane są na bieżąco przez Powiatowy Urząd Pracy w Bytomiu w szczególności do:

- usprawnienia działań pośrednictwa pracy poprzez uzyskanie informacji o aktualnej sytuacji na bytomskim rynku pracy pod kątem szansy na uzyskanie zatrudnienia,
- określenia odpowiednich kierunków szkoleń organizowanych dla osób bezrobotnych,
- usprawnienia działań Działu Doradztwa Kariery i Informacji Zawodowej poprzez wskazanie zawodów nadwyżkowych i deficytowych,
- ułatwienia realizacji aktywnych form ograniczających długotrwałe bezrobocie poprzez realizację założeń outplacementu tj. programu zwolnień monitorowanych w zakresie tworzenia oferty przekwalifikowań.

Analizowanie lokalnego rynku pracy jest zadaniem trudnym, czasochłonnym i kosztownym. Monitoring zawodów deficytowych i nadwyżkowych oraz wnioski sformułowane w trakcie analizy przedmiotu badania, stanowią obraz lokalnego rynku pracy, który charakteryzuje tylko pewien fragment rzeczywistości. Wolne miejsca pracy, którymi dysponował Powiatowy Urząd Pracy w Bytomiu w minionym roku nie odzwierciedlały struktury wszystkich ofert dostępnych na lokalnym rynku pracy. Część bezrobotnych z terenu Bytomia podjęła pracę poza jego obszarem, co sprawia, że monitoring tworzony dla lokalnego rynku pracy nie pokazuje faktycznego zapotrzebowania pracodawców na pracowników w określonych zawodach.